

# PAARSE LOPER FIETSROUTE

ROUTE 51 km

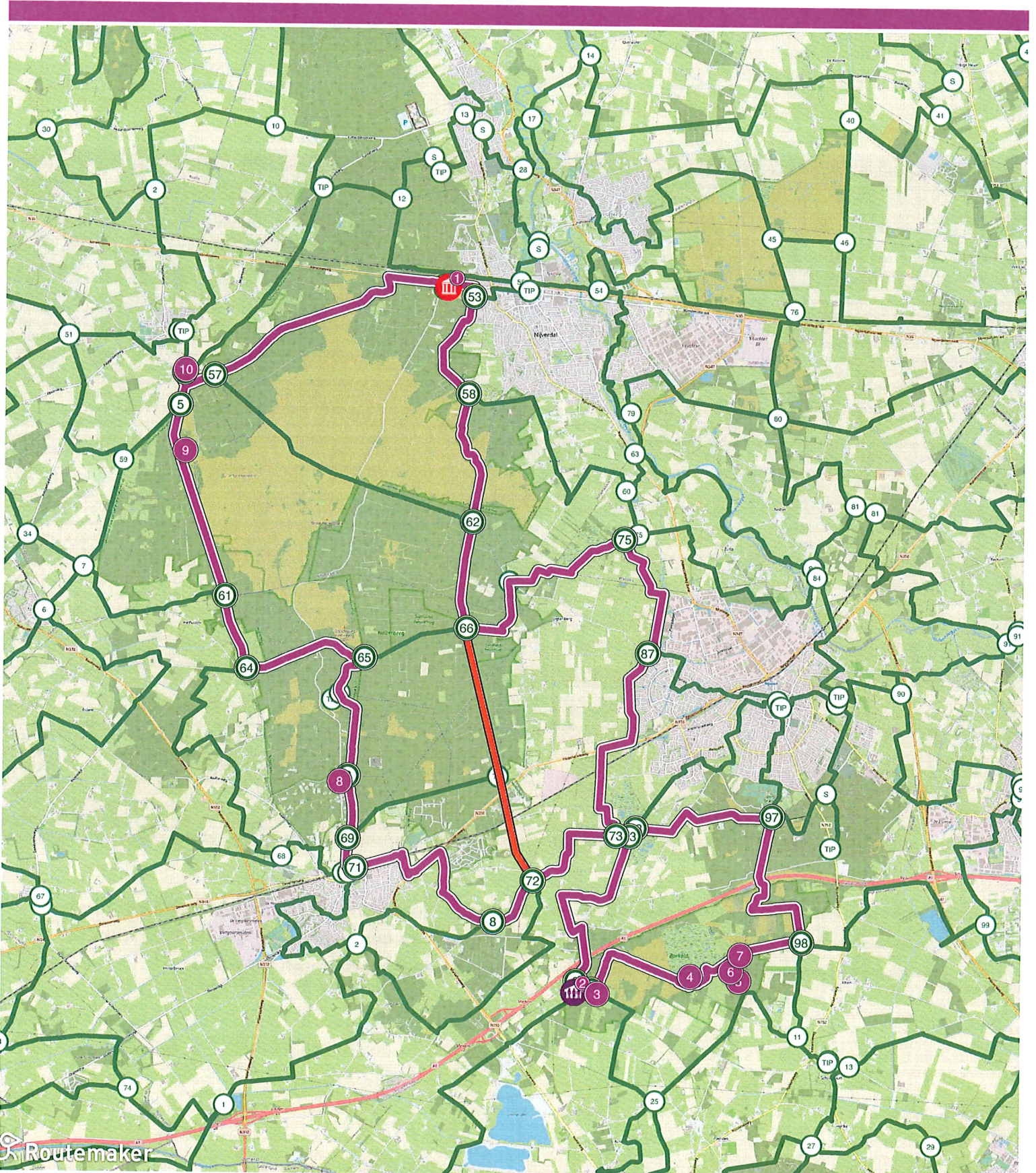


Van half augustus t/m begin september is de Sallandse Heuvelrug op z'n mooist. De bloeiende heide kleurt de hele heuvelrug prachtig paars. De route is beschreven vanaf het Buitencentrum Sallandse Heuvelrug maar je kunt ook bij één van de andere startpunten beginnen.

20  
24



# Paarse Loper fietsroute

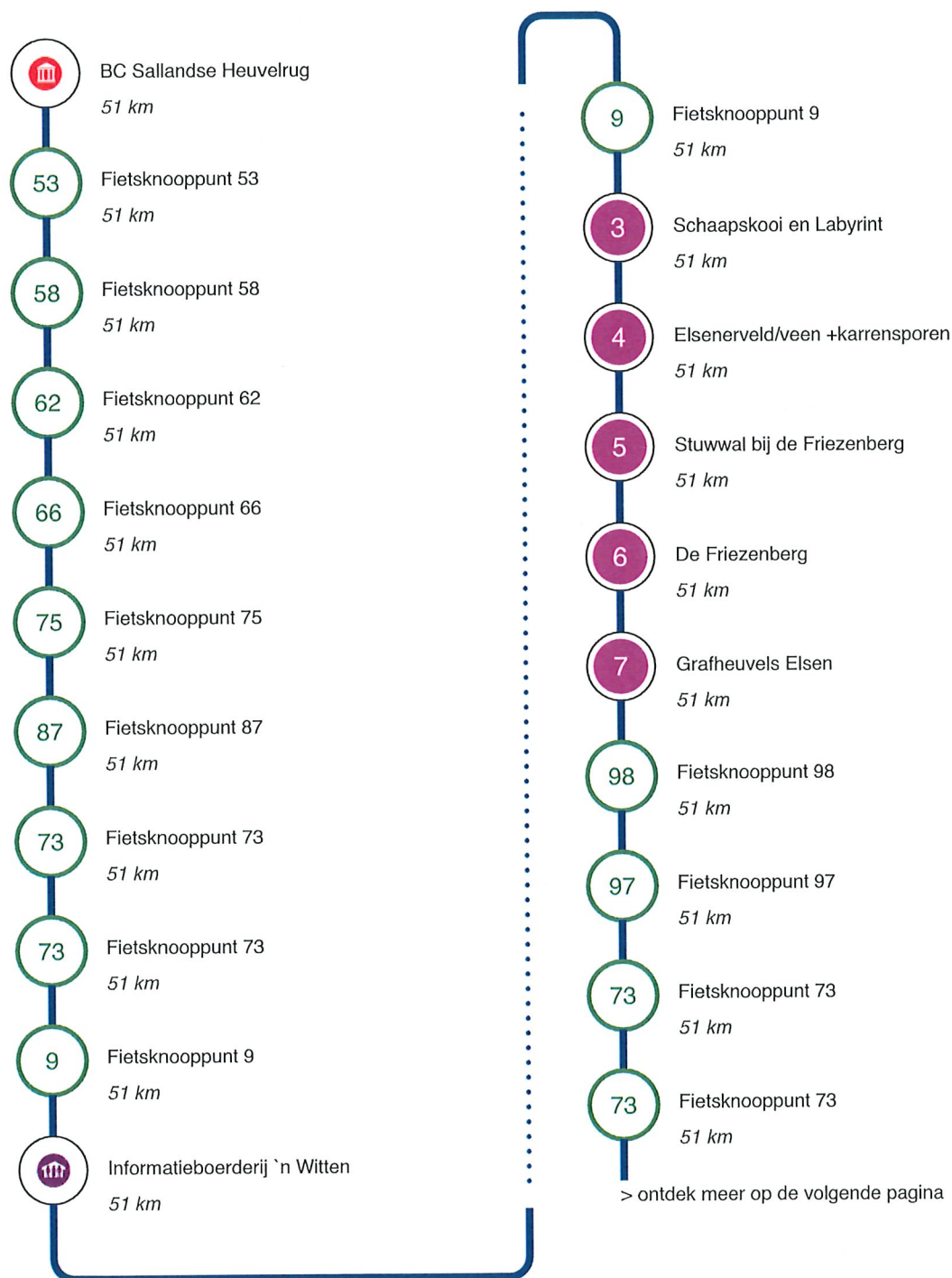




# Paarse Loper fietsroute

Hoe kom ik bij het startpunt?

Verken de Sallandse Heuvelrug op de fiets en geniet van de bossen en de heuvels met de prachtige vergezichten over de uitgestrekte paarse heidevelden. Je kunt de fietsroute inkorten naar 31 km. Fiets van knp 66, via knp 70 naar knp 72. Route vervolgen naar knp 8. Je kunt deze fietsroute beginnen op 3 punten op de Sallandse Heuvelrug. 1. Buitencentrum Sallandse Heuvelrug, Grotestraat 281 in Nijverdal. 2. Erve De Pas, Molenweg 2 in Haarle. 3. Natuurmuseum Holterberg, Holterbergweg 12 in Holten.



## Vervolg route

