

# FIETSROUTE ENTER RIJSSEN

ROUTE 36 km



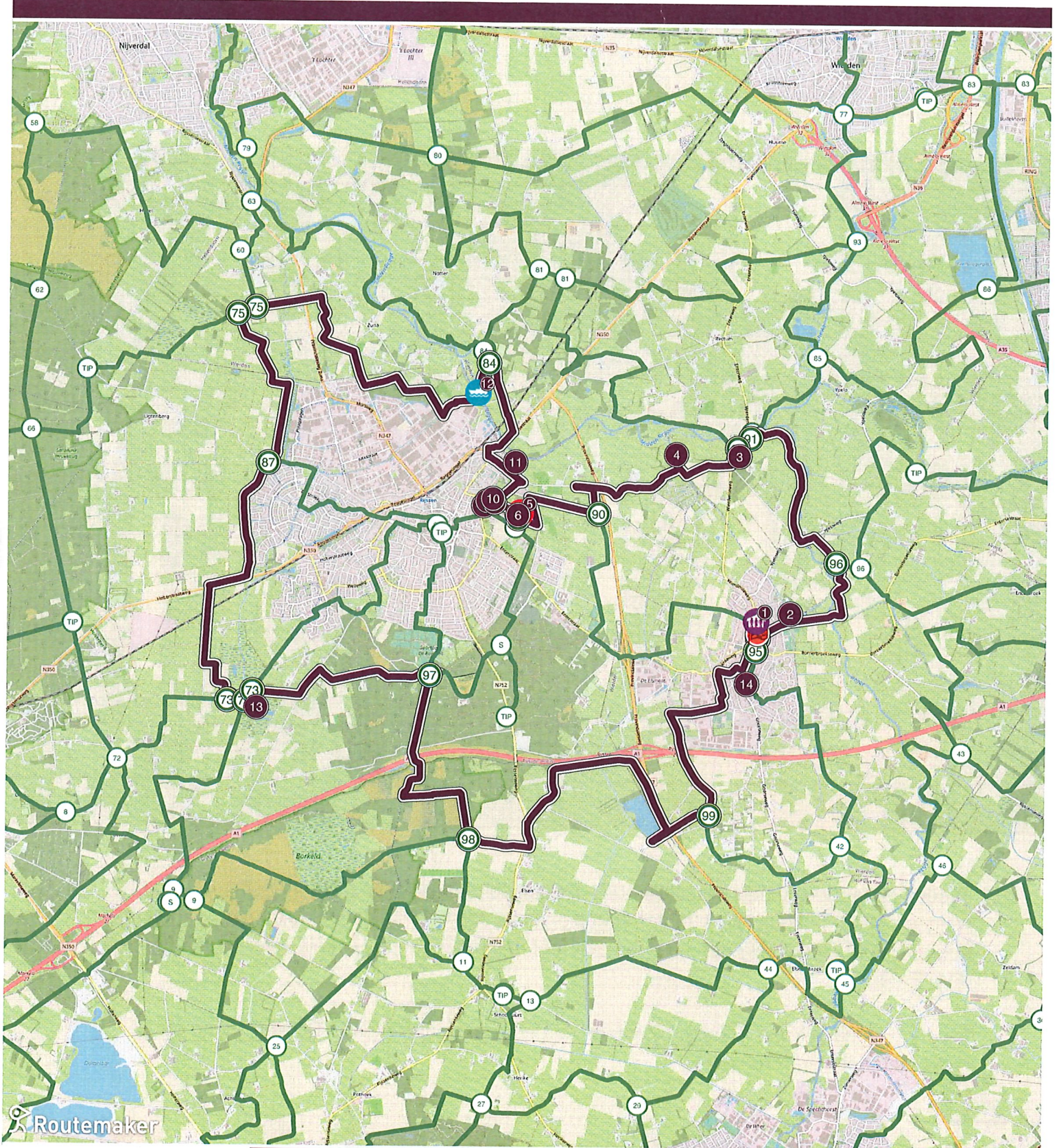
Tijdens deze route kom je verschillende type landschappen tegen. Over het platteland met weidegronden en houtwallen, door het bos en zelfs een over heidegebied. Je fietst vanuit Enter noordelijk om de stad Rijssen heen en over het natuurgebied de Borkeld weer terug naar het dorp Enter.

De drie Musea in Enter Klompen-Zompen museum en oudheidkamer Buisjan liggen op 50 meter van het start/Eind punt.

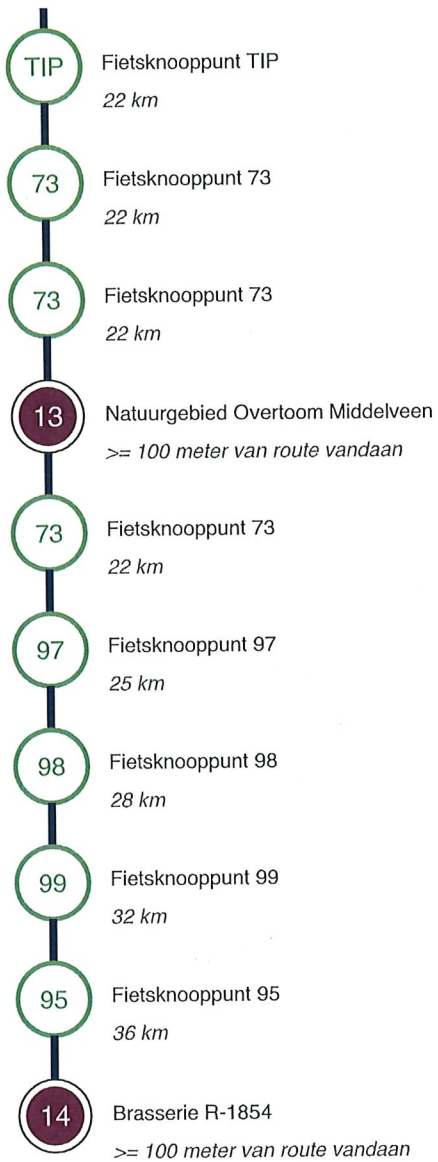
**20**  
**24**

**Twente**

# Fietsroute Enter Rijssen



## Vervolg route

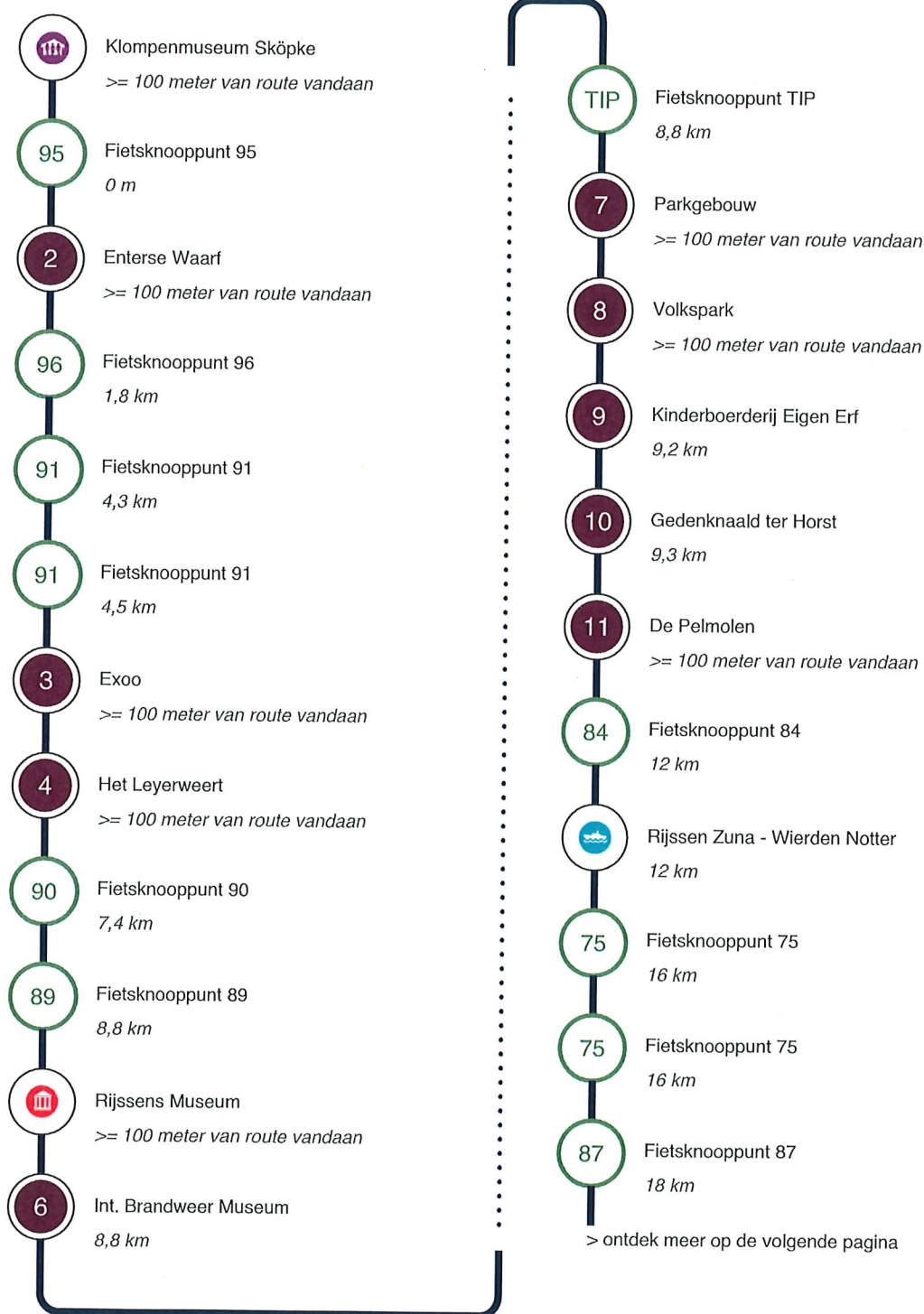


*Einde van de route*

# Fietsroute Enter Rijssen

Hoe kom ik bij het startpunt?

Startpunt: TIP Enter Dorpsstraat 42, Enter



# Fietsroute Enter Rijssen

36 km



## Klompemuseum Sköpke



### Klompemuseum Sköpke

Een van de weinig overgebleven ambachten in Nederland is het maken van klompen. In het Klompen museum kunt u zien hoe klompen met de hand en met oude machines gemaakt worden (in laag seizoen op video presentatie). Ook kunt u een rondleiding met gids en demonstratie krijgen (het gehele jaar op afs...

2

## Enterse Waarf

### Zompen bouwen

Enter was vroeger een schippers en zompendorp. Aan de Lee in Enter ligt een prachtige werf, waarin zompen worden gebouwd. U kunt op afspraak een tochtje maken met de zomp. "De Waarf" is een combinatie van een scheepswerf voor de Enterse zompen en een expositie over de Regge.



Bij de Waarf is het mogelijk om de in aanbouw zijnde zomp te bekijken. Of om te genieten van een heerlijk kopje koffie, tijdens de openingstijden.

### Het Ontdek & Doe-centrum

Het Ontdek & Doe-centrum is een nieuwe plek om de geschiedenis van de streek te beleven. Het verhaal van de zomp wordt op een leuke interactieve manier verteld. De bouw en de geschiedenis van de zomp zijn geplaatst tegen de achtergrond van haar natuurlijke omgeving, het Reggedal.

<https://www.entersezomp.nl/> (Enterse Waarf)

3

## Exoo



### Exoo

De naam Exoo verwijst naar een 'met eiken begroeide hoogte' (Ekeshoe). Voorheen was Exoo waarschijnlijk een aanlegplaats voor schippers op de Regge.

4

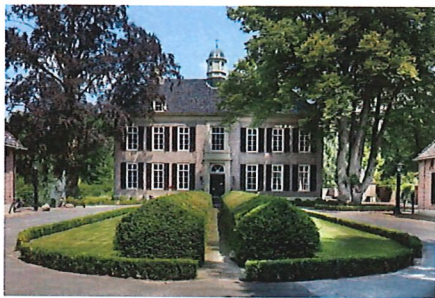
## Het Leyerweert

### Het Leyerweert

Sinds 1841 was de gemeentesecretarie van Enter en Wierden op Het Leyerweert gevestigd. Inwoners uit Wierden moesten per boot de Regge over om er te komen, voordat er een brug kwam.



## Rijssens Museum



### Rijssens Museum

Het Rijssens Museum is een karakteristiek Twents stadsmuseum gevestigd in havezate 'De Oosterhof', gelegen op het gelijknamige landgoed in Rijssen. De eeuwenoude havezate en het monumentale landgoed zijn op zich al een bezoek aan het museum waard.

<https://www.rijssensmuseum.nl/> (Meer info >>)

6

## Int. Brandweer Museum

### Int. Brandweer Museum

Het Internationaal Brandweermuseum Rijssen is opgericht in 1996. In het museum vindt u artikelen die in de afgelopen jaren door Brandweerkorpsen over heel de wereld zijn gebruikt.



[http://brandweermuseum.nl/?page\\_id=160](http://brandweermuseum.nl/?page_id=160) (Meer info >>)

7

## Parkgebouw



### Parkgebouw

Het Parkgebouw werd gebouwd in 1914 door architect Karel Muller in opdracht van jutefabrikant Ter Horst. Het heeft nog steeds de oorspronkelijke functie voor culturele doeleinden en als ontmoetings- en ontspanningsplek.

<https://www.parkgebouw.nl/> (Meer info >>)

8

## Volkspark

### Volkspark

Aan het einde van de 19de eeuw wilden Auke Hayo en Jan ter Horst aan de gemeente een Volkspark aanbieden. Toen zij zelf een terrein nabij de Oosterhof hadden gekocht met daarbij de boerderij Erve Wolters werd in 1913 onder leiding van de architect Springer begonnen met de aanleg van het park.



9

## Kinderboerderij Eigen Erf



### Kinderboerderij Eigen Erf

In het volkspark van Rijssen ligt kinderboerderij Eigen Erf: Een kleinschalige kinderboerderij op een prachtige plek.

10

## Gedenknaald ter Horst

### Gedenknaald ter Horst

De gebroeders Auke Haijo ter Horst en Jan ter Horst (fabrikanten) kochten in 1912 land in Rijssen, waarop zij het Volkspark lieten aanleggen naar een ontwerp van Leonard Springer. Tien jaar later werd door de werknemers van de fabriek een gedenknaald aangeboden ter



herinnering aan de -inmiddels overleden- stichters van het park. Het gedenkteken werd op 13 januari 1923 onthuld door Auke, de tienjarige kleinzoon van A.H. ter Horst.

11

## De Pelmolen



### Sinds 1752

In Twente, net buiten Rijssen, aan de rivier de Regge staat een achtkantige stellingmolen op schuur De Pelmolen. Jan ter Horst heeft in 1752 de molen gebouwd. De Pelmolen werd een van de drie belangrijkste industriemolens van Twente.

Bij gunstige wind kunt u de olieslagerij volop in werking zien. U ziet het productieproces, hoe de kracht van de wind de tandwielen laat draaien om olie met hoge druk uit het lijnzaad te slaan. De geur van warm lijnzaad komt u bij binnenkomst tegemoet.



### Varen met de Enterse Zomp

Vanaf de haven bij de Pelmolen is het mogelijk om een tochtje met de Zomp te maken over de Regge. Op deze manier kunt u de meanderende Regge of een andere manier beleven.

<https://www.depelmolen.nl/> (Pelmolen Ter Horst)



## Rijssen Zuna - Wierden Notter

### Rijssen Zuna - Wierden Notter

Rijssen Zuna - Wierden Notter  
Zelfbedienings kettingveerpont Fiets,  
Wandelen

<https://veerponten.nl/veren/rijssen-zuna-wierden-notter/>  
(<https://veerponten.nl/veren/rijssen-zuna-wierden-notter/>)



### Vaarschema van 01/01 tot 31/12

maandag: - ; dinsdag: - ; woensdag: - ; donderdag: - ; vrijdag: - ; zaterdag: - ; zondag: - ;

13

## Natuurgebied Overtoom Middelveen



### Natuurgebied Overtoom Middelveen

Het nieuwe natuurgebied Overtoom Middelveen ligt tussen Rijssen en Holten. Het is ontstaan om een verbinding te realiseren tussen de Sallandse Heuvelrug en natuurgebied de Borkeld en het Elsenerveen (veld).

## Brasserie R-1854

### Brasserie R-1854

Met een passie voor eerlijke, verse producten en ambachtelijk bereide gerechten, in een ongedwongen sfeer voor een eerlijke prijs. Een vers bereide lunch, een uitgebreid 3-gangen diner of een kop koffie met wat lekkers. TIP: combineer dit met een dagje winkelen bij Roetgerink Mode en Schoenen.

